

# Steuerungsgruppe Radverkehr – PLR

29. RADforum RheinMain

Felix Weidner

Steuerungsgruppe Radverkehr

Wiesbaden, 15. November 2019

Hessen Mobil  
Straßen- und Verkehrsmanagement



# Politische Zielsetzung der Koalition

*„Bis 2025 werden wir die Mittel für den Radwegeausbau an Landesstraßen signifikant auf zehn Prozent des Landesstraßenbauetats, das bedeutet 17 Mio. Euro, zusätzlich zu den Straßenbaumitteln steigern und die Zuständigkeit für Radwege bei Hessen Mobil besser integrieren.“*

*„Wir wollen diese Veränderung [Anm.: → IGA] dazu nutzen, Hessen Mobil zukunftsfest zu machen und soweit erforderlich die Planungskapazitäten für den Landesstraßen- und Radwegebau aufzustocken.“*

## KOALITIONSVERTRAG

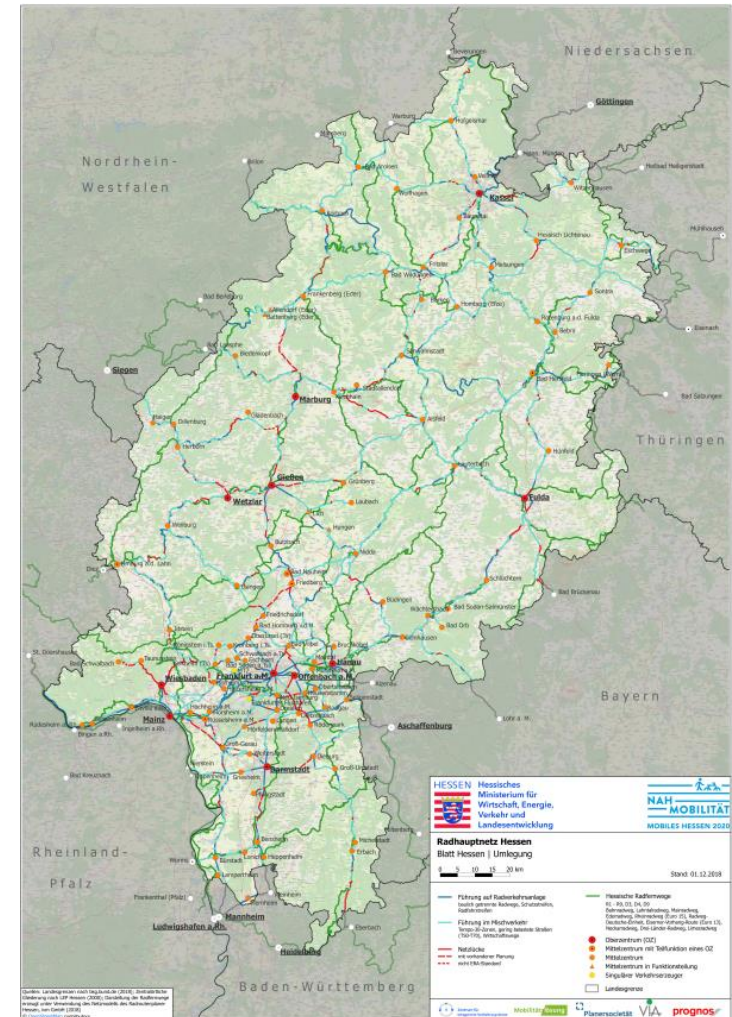
zwischen

CDU Hessen und BÜNDNIS90/DIE GRÜNEN Hessen für  
die 20. Legislaturperiode

Aufbruch im Wandel

durch Haltung, Orientierung und Zusammenhalt

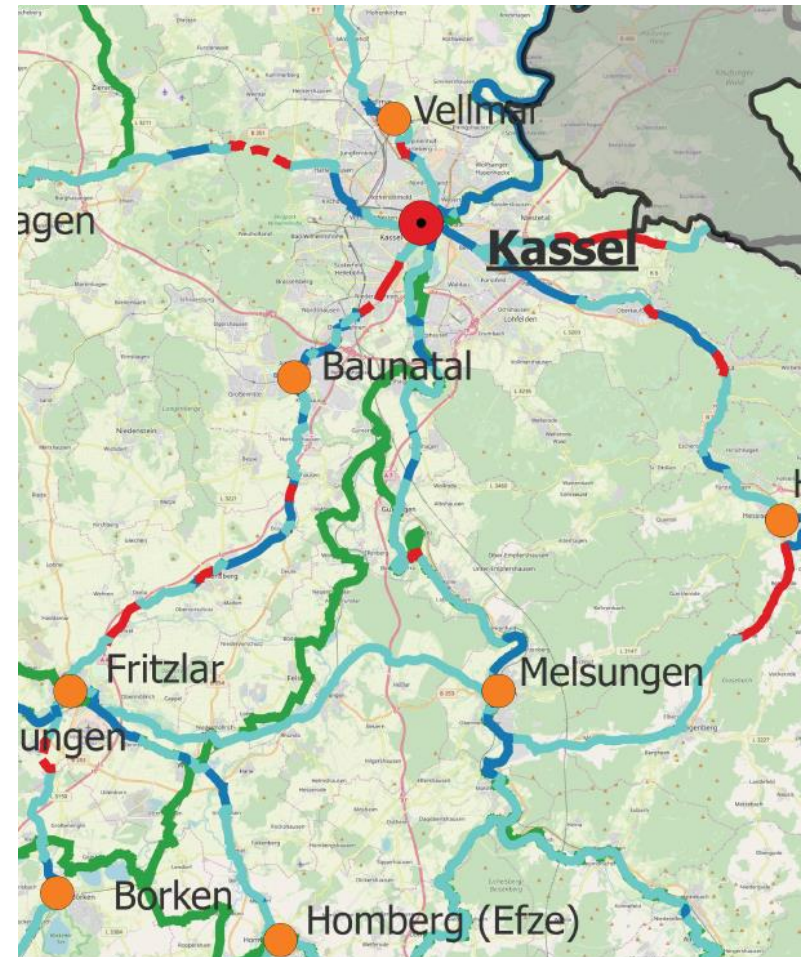
- Entwicklung und Koordinierung von Strategien zur Umsetzung verkehrspolitischer Zielsetzung zum Radverkehr bei Hessen Mobil
- Interdisziplinäre Koordinierung zwischen den Sparten bei Hessen Mobil und mit dem HMWEVW
- Sicherstellung einer einheitlichen fachlichen Positionierung von Hessen Mobil





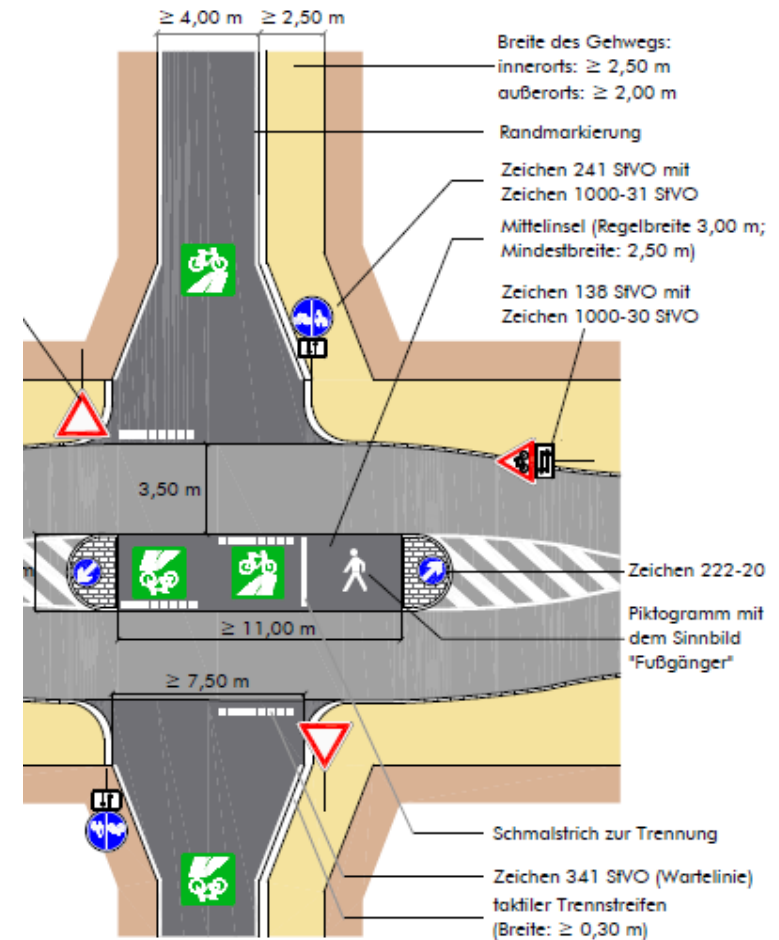
# PLR – Aufgabe: Netzkonzeption

- Grundsatzplanung und Netzgestaltung
- Verzahnung der Netzplanungen Land und Bund mit kommunalen Radwegen, Fernradwegen, Radschnellwegen
- Netzgestaltung und Qualitätssicherung der hessischen Fernradwege
- Ermittlung der Zuständigkeiten für Planung, Bau und Baulastträgerschaft bei Netzergänzungen und Lückenschlüssen
- Priorisierung und Koordinierung der Netzlückenbeseitigung



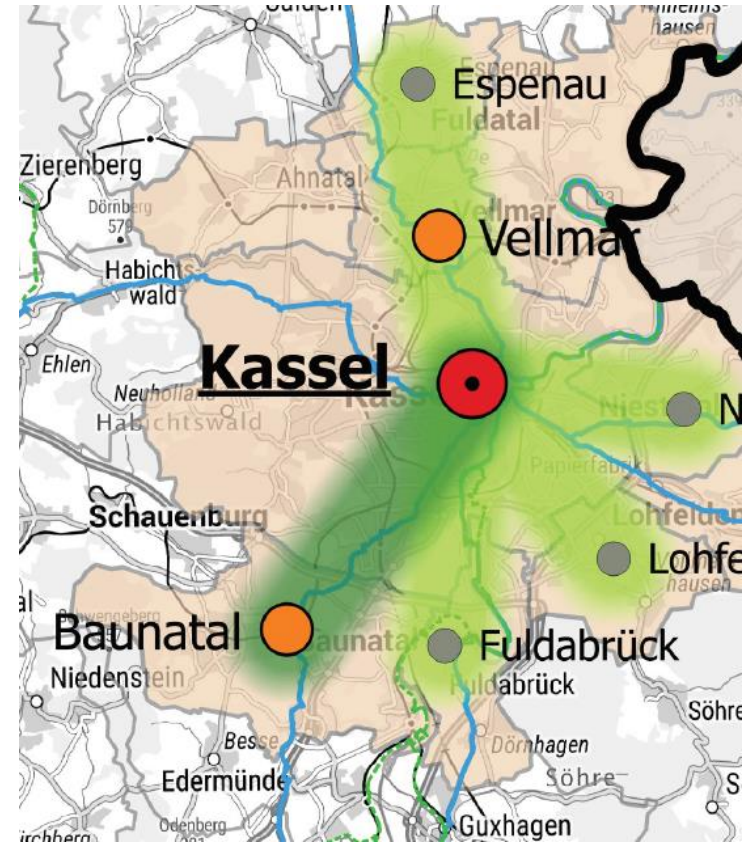
# PLR – Aufgabe: Konsistente Aufgabenerledigung

- Erarbeitung von Standards und Methoden für Planung, Koordination und Bau
- Erarbeitung von abgestuften Qualitätsstandards für eine zuverlässige Radinfrastruktur



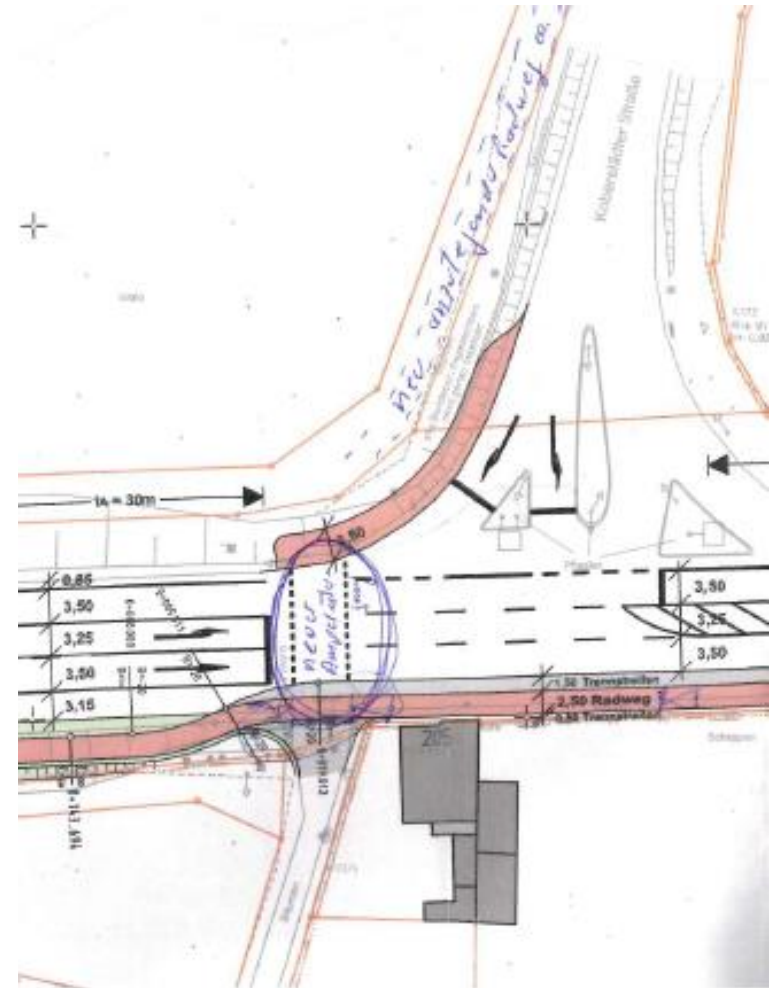
# PLR – Aufgabe: Koordination mit anderen Aufgabenträgern

- Beratung und Unterstützung der unterschiedlichen kommunalen Akteure bei der Vorbereitung von Radschnellverbindungen zusammen mit der Verkehrsinfrastrukturförderung



# PLR – Aufgabenabgrenzung

- Kein „eigenen“ RE-Planungen durch PLR – konkrete örtliche Planung verbleibt in den Regionen
- Die bewährte Schnittstelle in den Regionen über die Regionalen Bevollmächtigten bleibt vorhanden





# Aktuelle Herausforderungen für Hessen Mobil

- Umsetzung der aufgestockten Radverkehrsmittel
- Netzlückenbeseitigung im Radhauptnetz vs. laufende Sanierungsoffensive
- Netzkonzeption und Priorisierung Radgrundnetz
- Abgrenzung von Aufgaben und Zuständigkeiten
- Qualitätsstandards und -sicherung Radnetz





# Aktuelle Projekte (Beispiele)

- Fortschreibung der Sanierungsinitiative
- Aufbau eines landesweiten Dauerzählstellenetzes
- Fortschreibung des Verkehrsmodells Hessen und Ergänzung Radverkehr



Bildquelle: [www.offenbach.de](http://www.offenbach.de) / © Bernd Georg

# Aktuelle Projekte (Beispiele)

- Zustandserfassung und -bewertung für alle Radwege an Bundes- und Landesstraßen sowie der Hessischen Radfernwege und des Radhauptnetzes Hessen





**Danke !**

